



Case Study.

Wie **Made of Air** mit zertifizierter gebrauchter IT-Hardware von circulee CO₂ und Kosten einspart und so seiner Mission treu bleibt

Zusammenfassung des Impacts.

CO₂-Einsparung



2.940 kg¹

ca. 21 Inlandsflüge

Kosteneinsparung



40%²

Im Vergleich zum Preis
von neuen Geräten

Reduzierung der Lieferzeit



-80%³

von 14 Tagen auf
72 Stunden

Background on Made of Air.

Made of Air ist ein klimaorientiertes Rohstoffunternehmen, das Abfallbiomasse in hochwertige, CO₂-negative Materialien für die industrielle Verwendung umwandelt. Das Cleantech-Start-up wurde 2016 von Allison Dring und Daniel Schwaag in Berlin gegründet und beschäftigt aktuell mehr als 20 Mitarbeiter, die ihre Mission vorantreiben, den Klimawandel mit Hilfe von CO₂-negativen Materialien umzukehren.

Die Materialien von Made of Air ersetzen fossile Materialien und andere Verbundstoffe bei gefertigten Produkten. Da sie sich aus in der Atmosphäre gespeichertem Kohlenstoff zusammensetzen, entnehmen die Materialien dauerhaft CO₂ und werden durch industrielle Standardprozesse thermogeformt, um für Millionen von Anwendungen im Gebäude- und Konsumgütersektor eingesetzt zu werden. Zu den aktuellen Partnern gehören namhafte Unternehmen wie H&M, Audi und BMW. Im Jahr 2020 wurde Made of Air von Falling Walls als „Science Breakthrough of the Year“ ausgezeichnet.

„Wir freuen uns sehr, einen IT-Hardware-Partner gefunden zu haben, der zu 100% mit unserer Mission übereinstimmt, den Klimawandel zu bekämpfen“



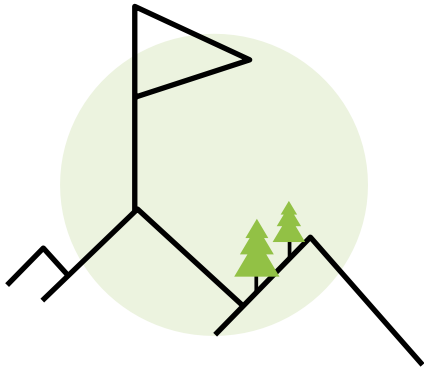
Mehr Informationen zu
Made of Air finden Sie unter
www.madeofair.com

Bridgette Prpic, Office Manager bei Made of Air

¹ Emissionen, die bei Produktion und Recycling von neuen Geräten entstehen, können durch die Wiederverwendung gebrauchter Geräte reduziert werden. Annahmen: Auftragsvolumen = 7 Monitore; durchschnittliche Lebensdauer eines Monitors = 51 Monate; gesamte CO₂-Emissionen von Produktion und Recycling pro Monitor = 420 kg (Produktion: 416 kg, Recycling: 4 kg); geschätzte Lebensdauer von Geräten bei Made of Air = 51 Monate; CO₂-Emissionen eines Inlandsflugs von Frankfurt nach München = 140 kg. Quelle: Basierend auf unabhängiger Marktforschung im Auftrag der CHG-Meridian AG, 2021; Utopia

² circulee-Preis für Dell-Monitor UltraSharp U2415b 24" = 177,31 EUR (inkl. MwSt.); Preis für einen vergleichbaren neuen Dell-Monitor UltraSharp U2422H 24" = 299 EUR (inkl. MwSt.). Quelle: circulee; Dell

³ Lieferzeit circulee = 3 Tage; Lieferzeit Wettbewerber = 14 Tage. Quelle: circulee; Dell



Die Ziele.

CO₂-Einsparungen.

Bei der Auswahl eines geeigneten IT-Hardware-Partners war es Made of Air wichtig, mit einem Unternehmen zu kooperieren, das zu 100% mit seiner Mission für eine nachhaltigere Zukunft übereinstimmt. Neben der Generierung eines positiven Effekts auf die Umwelt mittels CO₂-negativer Materialien strebt Made of Air stetig die Reduzierung seiner eigenen Scope-1- bis Scope-3-CO₂-Emissionen an. Da IT-Hardware eine bedeutende Rolle beim CO₂-Fußabdruck wachsender Unternehmen spielt, war es für Made of Air ein entscheidender Faktor, den CO₂-Effekt zu reduzieren und gleichzeitig weiteres Wachstum zu ermöglichen.

Qualität und Mitarbeitererlebnis.

Als Start-up basiert der Erfolg von Made of Air wesentlich darauf, seine Mitarbeiter zu befähigen, Innovationen voranzutreiben. Die Mitarbeiter mit den richtigen, erstklassigen IT-Geräten auszustatten, war deshalb sehr wichtig, um Innovationen zu fördern, die Produktivität zu steigern und ein hervorragendes Mitarbeitererlebnis sicherzustellen. Folglich war eine erstklassige Gerätequalität für Made of Air Grundvoraussetzung.

Geschwindigkeit und Flexibilität.

Da die meisten neuen Mitarbeiter kurzfristig bei Made of Air einsteigen, bleiben oft nur ein paar Tage, um alles Erforderliche vorzubereiten. Bei den vorherigen Anbietern waren Wartezeiten von zwei Wochen oder mehr üblich, wodurch die neuen Mitarbeiter mehrere Tage unproduktiv waren. Um ein reibungsloses Onboarding der Mitarbeiter sicherzustellen, war es somit von zentraler Bedeutung, flexibel IT-Geräte beschaffen zu können, die innerhalb von zwei bis drei Werktagen geliefert werden.

Kosteneffizienz.

Als junges Unternehmen konzentriert sich Made of Air bei all seinen Ausgaben auf eine hohe Kosteneffizienz. Deshalb war für Made of Air ein attraktiver Preis ein Hauptfaktor bei der Auswahl eines geeigneten IT-Hardware-Partners, vorausgesetzt die erforderliche Gerätequalität wird erfüllt.



Die Lösung.

Gebrauchte IT-Hardware.

Um den CO₂-Fußabdruck seiner IT-Hardware zu minimieren, entschied sich Made of Air für die gebrauchten IT-Geräte von circulee, um über eine zirkuläre Wiederverwendung von Geräten CO₂-Emissionen einzusparen. Mit gebrauchten IT-Geräten lassen sich im Vergleich zu neuen Geräten über den Lebenszyklus des Geräts bis zu 80%⁴ der CO₂-Emissionen reduzieren. Mit seinem aktuellen Geräteportfolio von circulee konnte Made of Air mit sehr geringem Aufwand und

⁴ Basierend auf unabhängiger Marktforschung im Auftrag der CHG-Meridian AG, 2021

ohne Kompromisse bei der Gerätequalität die CO₂-Emissionen um 2.940 kg⁵ reduzieren. Zudem konnte Made of Air mit der gebrauchten IT-Hardware im Vergleich zu Neugeräten mehr als 40%⁶ der Kosten einsparen.

„Unsere Mitarbeiter haben unsere Umstellung auf gebrauchte Hardware von circulee begeistert aufgenommen, da sie uns ermöglicht, unsere Werte zu leben, ohne Abstriche bei der Qualität zu machen oder auf das „Neuheitsgefühl“ verzichten zu müssen“

Zertifizierte Grade-A-Qualität.

Da eine hohe Gerätequalität für Made of Air Grundvoraussetzung war, waren die Geräte von circulee mit zertifizierter Qualität der Grade A bestens geeignet. Grade A beschreibt die beste verfügbare Qualität für gebrauchte Geräte, die keine Gebrauchsspuren aufweisen und „wie neu“ funktionieren. Die Geräte von circulee werden in einem TÜV-zertifizierten Prozess professionell getestet, gereinigt und komplett zurückgesetzt, um erstklassige Gerätequalität und -sicherheit zu gewährleisten, bevor ihnen ein zweites Leben verliehen wird.

„Wir sind mit der Gerätequalität sehr zufrieden! Wir können keinen Unterschied zu unseren früheren Neugeräten erkennen“

Gerätemanagement-Cockpit und Kundenservice auf höchstem B2B-Niveau.

Um alle Unternehmensgeräte effizient zu managen, nutzt Made of Air das kostenfreie, Cloud-basierte Management-Cockpit von circulee. Über das Cockpit kann Made of Air mit nur einem Klick Support anfordern, Teammitgliedern Geräte zuweisen, IT-Kosten managen und Rechnungen verwalten sowie den CO₂-Fußabdruck der Geräte in einer End-to-End-Lösung analysieren. Mit circulee als Partner kann Made of Air problemlos direkt Geräte bestellen, die dann innerhalb von zwei bis drei Tagen geliefert werden – genau rechtzeitig für die neuen Mitarbeiter, die sich mit Made of Air auf den Weg zu einer nachhaltigeren Zukunft machen.



Bitte sprechen Sie uns an, wenn Sie mehr darüber erfahren wollen, wie Ihre Organisation CO₂-Emissionen, Kosten und Zeit einsparen kann.

www.circulee.com

+49 030 509321125

⁵ Siehe oben

⁶ Siehe oben